

Samenvatting van Onderzoek

Uitgifte: 2022

Prestaties van:

REINOSOUND dubbele $R_{w,p}$ 37dB deur met
contrasponning en dubbele aanslaglat



Producttype Reinosound $R_{w,p}$ 37dB, dubbel 54 mm

Geclassificeerd:

$R_{w,p}$

37 dB

Geluidsklasse 2

Volgens norm:

NEN EN ISO 717-1:2013

Onderzoek uitgevoerd volgens:

NEN EN ISO 10140-2:2010

Details en resultaten vastgelegd in testrapport(en):

Peutz A 3571-3-RA-002, Peutz

Meetcurve in Bijlage 1

Voorwaarden

- Deurgewicht ca. 38 kg/m²
- Stomp verjongd
- Onderzijde voorzien van geluidswerende dorpel
- Houten of gevuld stalen kozijn voorzien van kozijndichting
- Aansluiting kozijn/wand kitten
- Er is sprake van een vlakke vloer
- Metingen uitgevoerd conform NEN EN ISO 10140-2 en NEN EN ISO 10140-4
- Gebruikte meetopstelling en instrumenten conform NEN EN ISO 10140-5
- Hang- en sluitwerk geschikt voor deurgewicht

LABORATORIUM VOOR AKOESTIEK



**LUCHTGELUIDISOLATIE VAN EEN SCHEIDINGSCONSTRUCTIE
CONFORM ISO 10140-2:2010**



opdrachtgever: Reinaerdt Deuren bv

onderzochte constructie: *DDK, stomp verjongd, bladdikte 55mm, aanslagband APTK4, kozijn 100, r.o.d. 6, kozijn gevuld met B30+steenwol, kozijn weerszijden afgekit*

test	deurblad/deurnr.	tussenaansluiting	valdorpel	$R_w(C;C_1)$ [dB]	$R_{A, pop}$ [dB]	$R_{A, spraak}$ [dB]	record	bijlage
69b	44F4/49L-50R-100	contra+lat 2-zijden	bediend	37(0;-2)	34	38	1066	II.39

volume meetruimte: 111 m³
 volume meetruimte: 94 m³
 oppervlakte proefwand: 4,63 m²
 gemeten in:
 Peutz Laboratorium voor Akoestiek
 signaal: breedband ruis
 bandbreedte: 1/3 octaaf

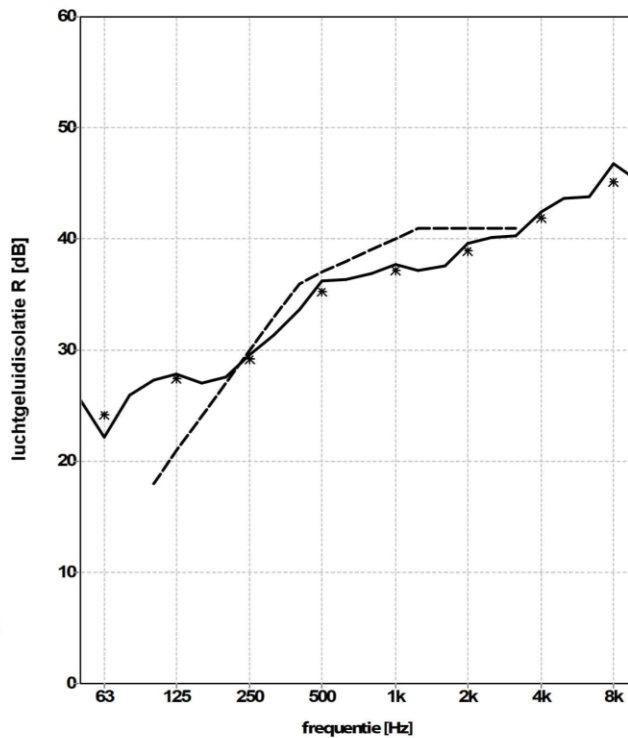
ISO 717-1:2013

$R_w(C;C_1) = 37(0;-2)$ dB

$C_{100-5000}; C_{1r, 100-5000} = (0;-2)$ dB

$C_{50-3150}; C_{1r, 50-3150} = (0;-3)$ dB

$C_{50-5000}; C_{1r, 50-5000} = (0;-3)$ dB



	25,6	27,3	27,6	33,7	36,9	37,5	40,3	43,8
1/3 oct.	22,2	27,8	29,6	36,2	37,7	39,6	42,5	46,7 dB
	26,0	27,0	31,3	36,4	37,1	40,1	43,6	45,3
1/1 oct.	24,2	27,4	29,2	35,3	37,2	38,9	41,9	45,1 dB

insulat versie 3.18.1 mode 1.PM: MH: bestandsnaam: a3571 Sfr:1064-1065 ##:1066

publicatie is slechts toegestaan in de vorm van dit gehele blad

Mook, 21-12-2018

rapport A 3571-3-RA

figuur II.39